

RECTIFICADOR MONOFÁSICO AUTOMÁTICO-MANUAL PARA PROTECCIÓN CATÓDICA

DESCRIPCIÓN TÉCNICA

El rectificador monofásico automático / manual para protección catódica tipo WIGE, convierte una tensión alterna monofásica (230 V) en una tensión continua regulable en tensión e intensidad, por medio de un puente rectificador de onda completa controlado por una tarjeta electrónica, que vigila en todo momento la evolución del potencial medido sobre un electrodo de referencia, para igualarlo a una tensión de referencia prefijada, variando para ello la tensión de salida del equipo.

La tensión, intensidad de salida y potencial de referencia quedan señalizados por 3 voltímetros situados en el panel frontal junto al piloto indicador de marcha/paro y los mandos de regulación.

MODOS DE FUNCIONAMIENTO

AUTOMÁTICO

En este modo de funcionamiento el equipo mantendrá constante el potencial de electrodo de referencia.

La regulación se realiza por medio de:

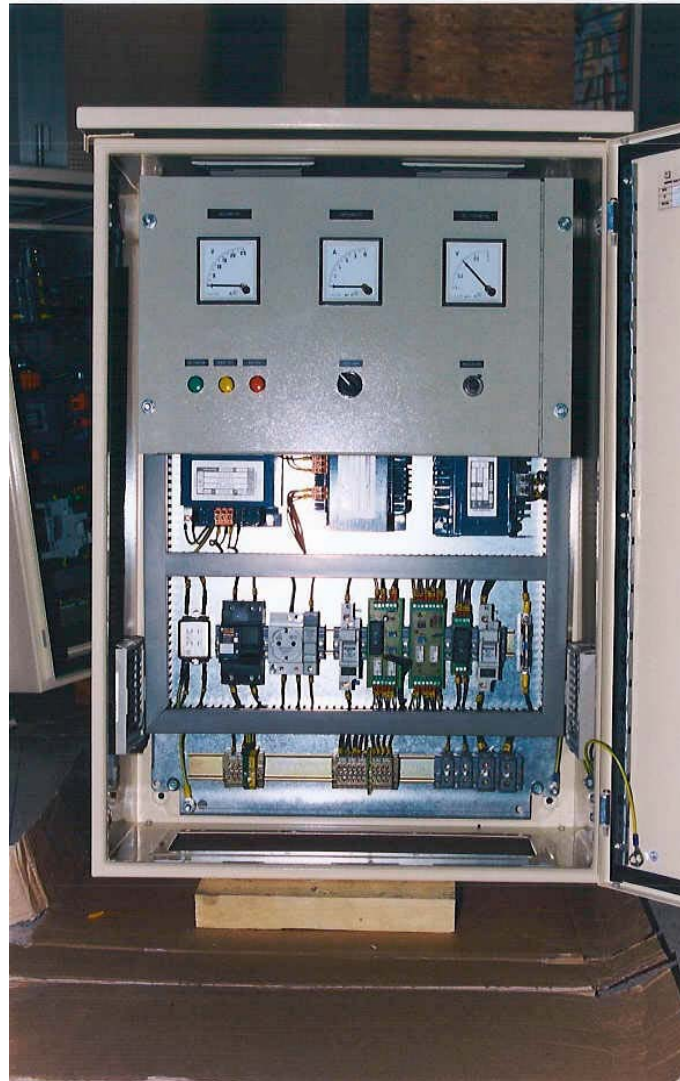
- * El potenciómetro de regulación situado en el panel frontal.
- * El circuito de vigilancia de potencial/tensión.
- * El circuito de vigilancia de intensidad máxima.

MANUAL

En este modo de funcionamiento el equipo mantendrá constante la tensión de salida.

La regulación se realiza por medio de:

- * El potenciómetro de regulación de tensión situado en el panel frontal.
- * El circuito de vigilancia de tensión.
- * El circuito de vigilancia de intensidad máxima.



CARACTERISTICAS

- **Tipos:** La tensión nominal de los modelos estándar varía entre 12 V y 80 V y la intensidad desde 5 a 50 A. Se puede suministrar cualquier tipo solicitado por el Cliente.

- **Armario envolvente:** Los transforrectificadores WIGE estándar se suministran en armario metálico de 1,5 mm de espesor de chapa, rejillas de ventilación, color RAL 7032 y grado de protección IP-45, pudiéndose incrementar hasta IP-55 si el Cliente lo desea.

Asimismo puede suministrarse el equipo con armario de poliéster con doble puerta o puerta ciega.

- **Instalación:** La instalación de los equipos puede ser fijándolos a la pared o bien sobre peana dependiendo del peso y/o necesidad del Cliente.

Para equipos de pequeña potencia que se deseen instalar sobre peana deberá suministrarse el zócalo correspondiente.

- **Otras características técnicas:**
 - Elemento regulador, puente rectificador de 4 tiristores.
 - Control electrónico por corte de fase con rampa de sincronismo.
 - Tomas medias de baja tensión en equipos ≤ 15 A.
 - Selector encendido retardado (pre-acondicionamiento).
 - Regulación de tensión máxima y mínima.
 - Regulación de intensidad máxima.
 - Dos modos de funcionamiento:

- Automático: *Estabilización voltaje consigna 0/10 V.*
 - Manual: *Tensión o intensidad continua estabilizada.*

 - Panel de controles dotado de:
 - *Voltímetro, amperímetro, voltímetro de consigna.*
 - *Selectores de modo de funcionamiento.*
 - *Potenciómetro de regulación de precisión, con enclavamiento.*

 - Protector de sobrecargas para entrada de consigna.

 - Conforme a: CEE89/336 (compatibilidad electromagnética).
-