

## **ÁNODOS DE SACRIFICIO ZINCOLINE (ALEACIÓN DE ZINC)**

### **CARACTERÍSTICAS**

Los ánodos de aleación ZINCOLINE están fundidos con zinc de alta pureza complementados con los aleantes necesarios para asegurar un excelente control de protección y una larga vida de trabajo, superior a los 20 años.

### **MATERIALES**

Los ánodos ZINCOLINE se funden conforme a la Norma Internacional U-S Military 18001.

Las propiedades electroquímicas mínimas que facilitan son de 780 Amperios hora por kilogramo de aleación a un potencial mínimo de -1.050 mV con respecto al electrodo de Ag/ClAg.

La especificación ZINCOLINE exige un control de calidad estricto y W.W.I., utiliza las últimas técnicas de análisis para controlar dicha calidad.

### **APLICACIONES**

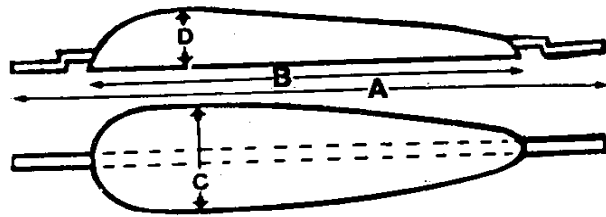
Los ánodos de ZINCOLINE son particularmente apropiados para tanques de lastre, cascos de barcos, pozos de petróleos y tuberías submarinas. Para aplicaciones a temperaturas superiores a los 50EC, aconsejamos se consulte a W.W.I.

### **CARACTERÍSTICAS ELECTROQUÍMICAS**

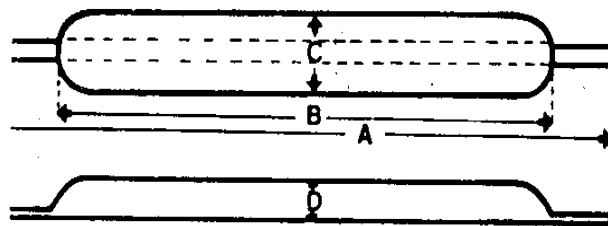
S Potencial en circuito abierto con respecto al electrodo de Ag/AgCl .....	-1.050 mV
S Potencial respecto al acero protegido .....	-250 mV
S Rendimiento.....	95%
S Capacidad de corriente teórica.....	820 AAh/kg
S Capacidad de corriente real .....	780 AAh/kg

TIPOS DE ÁNODOS	WP-0T*	WP-0	WP-1	WP-2	WP-5	WP-10Z	W-Z2
MEDIDAS	mm.	mm.	mm.	mm.	mm.	mm.	mm.
A	203	203	260	331	430	400	365
B	124	124	178	231	290	280	270
C	40	40	60	76	98	150	73
D	25	25	30	35	48	72	31
PESO APROX.	Kg.	Kg.	Kg.	Kg.	Kg.	Kg.	Kg.
PESO BRUTO	0.55	0.55	1.50	2.55	5.00	10.70	2.00

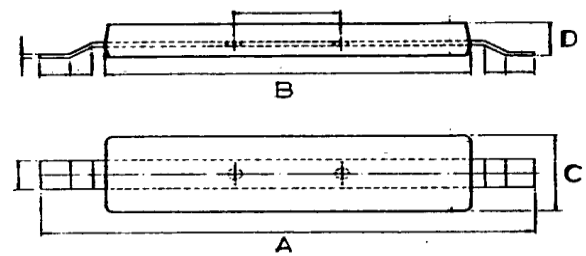
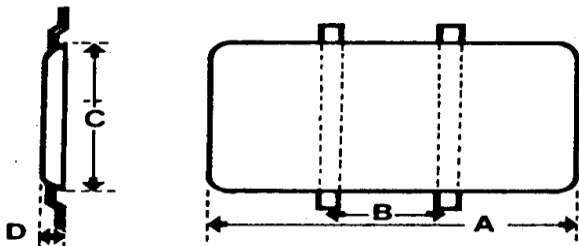
\* **WP-0T**.- Ídem que WP-0 con taladro.



TIPOS DE ÁNODOS	W-6Z	W-11Z	W-14Z	W-17Z	W-24Z	WZ-6	WZ-10
MEDIDAS	mm.	mm.	mm.	mm.	mm.	mm.	mm.
A	349.5	533.4	647.7	648	1016	350	535
B	270	406.4	546	546	914.4	220	410
C	152.4	152.4	127	127	127	151	152
D	31.75	31.75	50.8	63.5	50.8	32	26
PESO APROX.	Kg.	Kg.	Kg.	Kg.	Kg.	Kg.	Kg.
PESO BRUTO	7.1	11.8	22.5	27.0	36.5	6.0	10.0



TIPOS DE ÁNODOS	WN-10	WWI-A3
MEDIDAS	mm.	mm.
A	312	415
B	150	308
C	161	77
D	30	33
PESO APROX.	Kg.	Kg.
PESO BRUTO	10.56	5.5



**WN-10**

**WWI-A3**

TIPOS DE ÁNODOS	WT-50Z	WT-52Z	WT-70Z	WT-90Z	WT-110Z
MEDIDAS	mm.	mm.	mm.	mm.	mm.
A	1676	1219	1676	1676	1676
B	1219	1016	1219	1219	1219
C	63.5	63.5	76.5	82.5	94
D	57.1	57.1	68.5	78.7	91
E	12.7	12.7	12.7	12.7	19
F	19	19	23	25	32
PESO APROX.	Kg.	Kg.	Kg.	Kg.	Kg.
BRUTO	22.60	23.60	31.75	44.50	53.80

